

Rapport de mission de repérage des matériaux et produits contenant de l'amiante avant réalisation de travaux

R. 4412-97 modifié par le décret 2012-639 du 4 mai 2012
Norme NF X 46-020

8 ALLEE G. BRAQUE

77420 CHAMPS SUR MARNE



A \ INFORMATIONS GENERALES

A.1 \ DESIGNATION DU BÂTIMENT

Nature du bâtiment :	LOGEMENTS COLLECTIFS	Adresse :	8 ALLEE G. BRAQUE 77420 CHAMPS SUR MARNE
Cat. Du bâtiment :		Bâtiment :	
Etage :		Porte :	
Ref Cadastrale :	NC	Propriété de :	OPH77 10 AVENUE CHARLES PEGUY 77000 MELUN

A.2 \ DESIGNATION DU DONNEUR D'ORDRE

Nom :	OPH77	Documents remis :	
Adresse :	10 AVENUE CHARLES PEGUY 77000 MELUN	Moyens mis à disposition :	

A.3 \ EXECUTION DE LA MISSION

RAPPORT N° :	85LAG0202	Laboratoire d'Analyses :	ITGA
Repérage réalisé le :	28/06/2018	Adresse laboratoire :	3 RUE ARMAND HERPIN LACROIX - CS 46537 35065 RENNES CEDEX
Accompagnateur :		Numéro d'accréditation :	1-5967
Par :	Guillaume ROGEZ	Organisme d'assurance professionnelle :	AXA France
N° certificat :	8073002	Adresse assurance :	313 Terrasses de l'Arche 92727 NANTERRE CEDEX
Date d'obtention :	09/10/2017	N° de contrat d'assurance :	10063271004
Organisme certificateur	BUREAU VERITAS 60 Avenue du General de Gaulle - Immeuble Le Guillaumet - 92046 PARIS LA DEFENSE	Date de validité :	31/12/2018

B \ CACHET DU DIAGNOSTIQUEUR

FAIT LE 06/07/2018

Cabinet : EXPERT HABITAT & INDUSTRIE INGENIERIE

Nom du responsable : **DEMOULIN Frédéric**

Nom du diagnostiqueur : **Guillaume ROGEZ**



C\ SOMMAIRE

Table des matières

A \ INFORMATIONS GENERALES	2
A.1 \ DESIGNATION DU BÂTIMENT	2
A.2 \ DESIGNATION DU DONNEUR D'ORDRE	2
A.3 \ EXECUTION DE LA MISSION.....	2
B \ CACHET DU DIAGNOSTIQUEUR	2
C \ SOMMAIRE	3
D \ CONCLUSIONS	4
E \ PROGRAMME DE REPERAGE	4
F \ CONDITIONS DE REALISATION DU REPERAGE	7
G \ RAPPORTS PRECEDENTS.....	7
H \ RESULTATS DETAILLES DU REPERAGE	8
ANNEXE 1 – PHOTOS DES ELEMENTS AMIANTES ET/OU NON AMIANTES.....	22
ANNEXE 3 – PROCES VERBAUX D'ANALYSES.....	29
ATTESTATION(S).....	41
CERTIFICAT DE COMPETENCES	42

D \ CONCLUSIONS

Dans le cadre de la mission décrite en tête de rapport, il a été repéré des matériaux et produits contenant de l'amiante

PIECE	ETAGE	ELEMENTS	DESCRIPTIF LABORATOIRE	REPERAGE	Echantillon	METHODE	ETAT	RESULTAT
Cuisine		Enduit / Peinture béton	Enduit plâtreux blanc en vrac + peintures multiples non séparable	Mur C	85LAG0202P004	RESULTAT ANALYSE	BON ETAT	Amiante détecté (Chrysotile)
WC		Enduit / Peinture béton	Enduit plâtreux blanc en vrac + peintures multiples non séparable	Mur B	85LAG0202P004	ZSO	BON ETAT	Amiante détecté (Chrysotile)
Cuisine		Enduit / Peinture béton	Enduit plâtreux blanc en vrac + peintures multiples non séparable	Mur C	85LAG0202P004	ZSO	BON ETAT	Amiante détecté (Chrysotile)

ZSO : Zone de Similitude d'Ouvrage

Liste des locaux non visités concernés par les travaux et justification

PIECE	ETAGE	STATUT DE VISITE
NEANT		

Liste des éléments non inspectés et justification

PIECE	ETAGE	ELEMENTS	REPERAGE	RESULTAT
NEANT				

E \ PROGRAMME DE REPERAGE

PIECES CONCERNEES	PERIMETRE DU REPERAGE	REPERAGE	TRAVAUX	ELEMENTS	Echantillonnage	REMARQUES PARTICULIERES

PIECES CONCERNEES	PERIMETRE DU REPERAGE	REPERAGE	TRAVAUX	ELEMENTS	Echantillonnage	REMARQUES PARTICULIERES
	LOGEMENTS COLLECTIFS		Selon BT			

OFFICE PUBLIC DE L'HABITAT 77		PAGE N° 1		
NOM ET ADRESSE DE L'EXPÉDITEUR OFFICE PUBLIC DE L'HABITAT 77 AGENCE DE CHAMPS SUR MARNE 24 Cours des 2 Parcs 77420 CHAMPS SUR MARNE Tél : 01.64.68.27.55 Fax : 01.64.68.47.47 Siret : 27770001900015		BON DE TRAVAUX N° 2018 15016		
Réf. fournisseur F / 5149 Marché n° 2017 4475 1 Provenance CHAMPS SUR MARNE Objet DIVERS		EXPERT HABITAT INGENIERIE 33 BIS BOULEVARD GAMBETTA 3EME ETAGE 78300 POISSY Téléphone 0321734144 ÉMETTEUR BACHER ISABELLE		
SERVICE CHAMPS Techniciens		LOCALISATION Programme 85 CHAMPS SUR MARNE (G. BRAQUE) Tranche 1 Ensemble F000 Escalier AG Étage 02 Logement 2 Module 85LAG0202 Retrait des clés CHEZ LE GARDIEN		
ADRESSE 8 ALLEE G. BRAQUE 77420 CHAMPS SUR MARNE				
DELAI D'EXECUTION 0 JOURS		PERIODE DU 22/06/2018 AU 25/06/2018		
ARTICLE	DESIGNATION	QUANTITE	PRIX UNITAIRE H.T.	TOTAL H.T.
AM46	REPERAGE AMIANTE AVANT TRAVAUX - TVX D'ENTRETIENS OU REPARATIONS ENTRE 1 A	1,00	5,00	5,00
AM73	ANALYSE EN LABORATOIRE - ANALYSE MET ANALYSE DE 1 A 10 PRELEVEMENTS ISSUS	10,00	48,00	480,00
TOTAL H.T.				485,00
H.T. ACTUALISE				
COEFFICIENT REGIONAL				
RABAIS				
TOTAL H.T.				582,00
T.V.A. 20,00 %				97,00
TOTAL T.T.C.				679,00
22-06-2018 ***** LOGEMENT VACANT ***** PRELEVEMENT DES PEINTURE DANS LES CHAMBRES/ PLAFOND GDB / CUISINE/SEJOUR TEL GARDIEN MR TUET 06 85 40 90 96				
AFFECTATION BUDGETAIRE		CODES STRUCTURE ET SCHEMA : TECHNI		
CODE BUDGET	RUBRIQUE	INSTANCES	LIBELLE DU POSTE BUDGETAIRE	MONTANT T.T.C.
1 HONAMIA	A780	CH	HONORAIRES DIAG AMIANTE	582,00
AFFECTATION ANALYTIQUE		REPERENCES OCCUPANT		
CODE BUDGET	REPERENCES PATRIMOINE	REPERENCES OCCUPANT	MONTANT T.T.C.	
1 HONAMIA	85 1 F000 AG 85LAG0202	L 9327289	582,00	
Voir en page 2 la suite du BON DE TRAVAUX N° 2018 15016				
ORIGINAL A CONSERVER PAR LE DESTINATAIRE				

ELEMENTS A SONDER OU A ANALYSER NON PRESENTS:

F \ CONDITIONS DE REALISATION DU REPERAGE

Le repérage amiante avant travaux, contient les informations sur la présence d'amiante dans les matériaux et produits du bâtiment afin d'informer les intervenants réalisant des activités ou interventions sur des matériaux et/ou équipements susceptibles de libérer des fibres d'amiante selon la liste citée dans le cadre E.

Il consiste à identifier et localiser, par inspections visuelles et investigations approfondies pouvant être destructives, l'ensemble des matériaux et produits contenant de l'amiante incorporés ou faisant indissociablement corps avec les locaux et les zones de l'immeuble objet des travaux.

Lorsque l'absence de marquages spécifiques ou de documents ne permet pas à l'opérateur de repérage d'attester de la présence ou de la non présence d'amiante dans les matériaux et produits, des prélèvements seront effectués afin de déterminer par analyse la présence ou non d'amiante.

Procédures de prélèvement :

Les prélèvements sur des matériaux ou produits susceptibles de contenir de l'amiante sont réalisés en vertu des dispositions du Code du Travail.

Le matériel de prélèvement est adapté à l'opération à réaliser afin de générer le minimum de poussières. Dans le cas où une émission de poussières est prévisible, le matériau ou produit est mouillé à l'eau à l'endroit du prélèvement (sauf risque électrique) et, si nécessaire, une protection est mise en place au sol ; de même, le point de prélèvement est stabilisé après l'opération (pulvérisation de vernis ou de laque, par exemple).

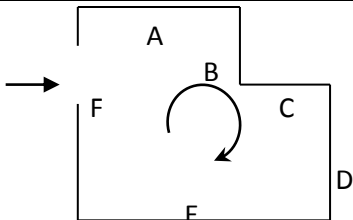
Pour chaque prélèvement, des outils propres et des gants à usage unique sont utilisés afin d'éliminer tout risque de contamination croisée. Dans tous les cas, les équipements de protection individuelle sont à usage unique.

L'accès à la zone à risque (sphère de 1 à 2 mètres autour du point de prélèvement) est interdit pendant l'opération. Si l'accompagnateur doit s'y tenir, il porte les mêmes équipements de protection individuelle que l'opérateur de repérage.

L'échantillon est immédiatement conditionné, après son prélèvement, dans un double emballage individuel étanche.

Les informations sur toutes les conditions existantes au moment du prélèvement susceptible d'influencer l'interprétation des résultats des analyses (environnement du matériau, contamination éventuelle, etc.) seront, le cas échéant, mentionnées dans la fiche d'identification et de cotation en annexe.

Sens du repérage pour évaluer un local :



G \ RAPPORTS PRECEDENTS

NEANT

H \ RESULTATS DETAILLES DU REPERAGE

LISTE DES LOCAUX / PARTIES D'IMMEUBLE VISITEES/NON VISITEES CONCERNEES PAR LES TRAVAUX ET JUSTIFICATION

PIECE	ETAGE	JUSTIFICATION	VISITE	TRAVAUX
Placard 2			OUI	CONCERNEE
WC			OUI	CONCERNEE
Entrée			OUI	CONCERNEE
Salle de bains			OUI	CONCERNEE
Placard 1			OUI	CONCERNEE
Chambre 2			OUI	CONCERNEE
Chambre 1			OUI	CONCERNEE
Balcon			OUI	CONCERNEE
Séjour			OUI	CONCERNEE
Couloir			OUI	CONCERNEE
Cuisine			OUI	CONCERNEE
Gaine technique Eau			OUI	CONCERNEE

DESCRIPTION DES REVETEMENTS EN PLACE AU JOUR DE LA VISITE

PIECE	MUR1	MUR2	MUR3	MUR 4	PLANCHE R BAS	PLANCHE R HAUT	PORTE S	FENETRE 1	FENETRE 2
Placard 2					Dalle de sol	Peinture			
WC	Plaque de plâtre	Béton			Dalle de sol	Peinture			
Entrée	Plaque de plâtre	Béton			Dalle de sol	Peinture			
Salle de bains	Béton	Plaque de plâtre			Carrelage	Peinture			
Placard 1									
Chambre 2	Plaque de plâtre	Périphériques / Plaques de plâtre	Béton		Dalle de sol	Peinture			
Chambre 1	Périphériques / Plaques de plâtre	Plaque de plâtre			Parquet flottant	Peinture			
Balcon									
Séjour	Périphériques / Plaques de plâtre	Plaque de plâtre	Béton	Aucun	Parquet flottant	Peinture			
Couloir	Plaque de plâtre	Aucun	Béton		Carrelage	Peinture			
Cuisine	Plaque de plâtre	Béton	Périphériques / Plaques de plâtre		Dalle de sol	Peinture			

PIECE	MUR1	MUR2	MUR3	MUR 4	PLANCHE R BAS	PLANCHE R HAUT	PORTE S	FENETRE 1	FENETRE 2
Gaine technique Eau									

LA LISTE DES MATERIAUX OU PRODUITS CONTENANT DE L'AMIANTE, SUR ZONE DE SIMILITUDE D'OUVRAGE ET SUR JUGEMENT PERSONNEL

PIECE	ETAGE	ELEMENTS	DESCRIPTIF LABORATOIRE	Echantillon	REPERAGE	ETAT	RESULTAT	METHODE
WC		Enduit / Peinture béton	Enduit plâtreux blanc en vrac + peintures multiples non séparable	85LAG0202P004	Mur B	BON ETAT	Amiante détecté (Chrysotile)	ZSO
Cuisine		Enduit / Peinture béton	Enduit plâtreux blanc en vrac + peintures multiples non séparable	85LAG0202P004	Mur C	BON ETAT	Amiante détecté (Chrysotile)	ZSO

ZSO : Zone de Similitude d'Ouvrage

LA LISTE DES MATERIAUX OU PRODUITS CONTENANT DE L'AMIANTE, APRES ANALYSE

PIECE	ETAGE	ELEMENTS	DESCRIPTIF LABORATOIRE	Echantillon	REPERAGE	ETAT	RESULTAT
Cuisine		Enduit / Peinture béton	Enduit plâtreux blanc en vrac + peintures multiples non séparable	85LAG0202P004	Mur C	BON ETAT	Amiante détecté (Chrysotile)

ZSO : Zone de Similitude d'Ouvrage

LA LISTE DES MATERIAUX SUSCEPTIBLES DE CONTENIR DE L'AMIANTE, MAIS N'EN CONTENANT PAS.

PIECE	ETAGE	ELEMENTS	DESCRIPTIF LABORATOIRE	Echantillon	REPERAGE	ETAT	RESULTAT	METHODE
Cuisine		Dalle de sol	Revêtement souple beige + colle polymère jaune non séparable + ragréage gris non séparable + matériau gris hétérogène	85LAG0202P001	Sol	BON ETAT	Amiante non détecté	RESULTAT ANALYSE

PIECE	ETAGE	ELEMENTS	DESCRIPTIF LABORATOIRE	Echantillon	REPERAGE	ETAT	RESULTAT	METHODE
Cuisine		Calicot	Matériau plâtreux blanc en vrac + peintures multiples non séparable + carton non séparable	85LAG0202P002	Mur E	BON ETAT	Amiante non détecté	RESULTAT ANALYSE
Cuisine		Calicot	Matériau plâtreux blanc en vrac + peintures multiples non séparable + carton non séparable	85LAG0202P003	Mur D	BON ETAT	Amiante non détecté	RESULTAT ANALYSE
Cuisine		Enduit / Peinture	Enduit plâtreux blanc en vrac + peintures multiples non séparable	85LAG0202P005	Plafond	BON ETAT	Amiante non détecté	RESULTAT ANALYSE
WC		Dalle de sol	Revêtement cassant beige + colle polymère jaune non séparable + ragréage gris non séparable + sous couche de ragréage blanche en faible quantité non séparable + matériau compact gris hétérogène	85LAG0202P006	Sol	BON ETAT	Amiante non détecté	RESULTAT ANALYSE

PIECE	ETAGE	ELEMENTS	DESRIPTIF LABORATOIRE	Echantillon	REPERAGE	ETAT	RESULTAT	METHODE
Entrée		Dalle de sol	Revêtement souple beige + colle polymère jaune non séparable + ragréage gris non séparable + revêtement souple orange + colle polymère jaune non séparable + revêtement cassant beige + colle polymère incolore non séparable	85LAG0202P007	Sol	BON ETAT	Amiante non détecté	RESULTAT ANALYSE
Chambre 2		Dalle de sol	Revêtement souple beige + colle polymère jaune non séparable + ragréage gris non séparable + revêtement souple gris + colle polymère jaune non séparable	85LAG0202P008	Sol	BON ETAT	Amiante non détecté	RESULTAT ANALYSE
Chambre 1		Calicot	Matériau plâtreux blanc en vrac + peinture non séparable + carton non séparable + papier vert non séparable	85LAG0202P009	Mur A	BON ETAT	Amiante non détecté	RESULTAT ANALYSE
Séjour		Calicot	Matériau plâtreux blanc en vrac + peintures multiples non séparable + carton non séparable	85LAG0202P010	Mur I	BON ETAT	Amiante non détecté	RESULTAT ANALYSE

PIECE	ETAGE	ELEMENTS	DESCRIPTIF LABORATOIRE	Echantillon	REPERAGE	ETAT	RESULTAT	METHODE
Chambre 2		Enduit / Peinture béton	Enduit gris en vrac + peinture non séparable + papier non séparable	85LAG0202P011	Mur E	BON ETAT	Amiante non détecté	RESULTAT ANALYSE
Couloir		Enduit / Peinture	Enduit beige en vrac + peinture non séparable	85LAG0202P012	Plafond	BON ETAT	Amiante non détecté	RESULTAT ANALYSE
Cuisine		Dalle de sol	Revêtement souple beige + colle polymère jaune non séparable + ragréage gris non séparable + matériau gris hétérogène	85LAG0202P001	Sol	BON ETAT	Amiante non détecté	ZSO
WC		Enduit / Peinture	Enduit plâtreux blanc en vrac + peintures multiples non séparable	85LAG0202P005	Plafond	BON ETAT	Amiante non détecté	ZSO
Salle de bains		Enduit / Peinture	Enduit plâtreux blanc en vrac + peintures multiples non séparable	85LAG0202P005	Plafond	BON ETAT	Amiante non détecté	ZSO
Cuisine		Enduit / Peinture	Enduit plâtreux blanc en vrac + peintures multiples non séparable	85LAG0202P005	Plafond	BON ETAT	Amiante non détecté	ZSO
WC		Dalle de sol	Revêtement cassant beige + colle polymère jaune non séparable + ragréage gris non séparable + sous couche de ragréage blanche en faible quantité non séparable + matériau compact gris hétérogène	85LAG0202P006	Sol	BON ETAT	Amiante non détecté	ZSO

PIECE	ETAGE	ELEMENTS	DESRIPTIF LABORATOIRE	Echantillon	REPERAGE	ETAT	RESULTAT	METHODE
Entrée		Dalle de sol	Revêtement souple beige + colle polymère jaune non séparable + ragréage gris non séparable + revêtement souple orange + colle polymère jaune non séparable + revêtement cassant beige + colle polymère incolore non séparable	85LAG0202P007	Sol	BON ETAT	Amiante non détecté	ZSO
Chambre 2		Dalle de sol	Revêtement souple beige + colle polymère jaune non séparable + ragréage gris non séparable + revêtement souple gris + colle polymère jaune non séparable	85LAG0202P008	Sol	BON ETAT	Amiante non détecté	ZSO
Placard 2		Enduit / Peinture	Enduit beige en vrac + peinture non séparable	85LAG0202P012	Plafond	BON ETAT	Amiante non détecté	ZSO
Entrée		Enduit / Peinture	Enduit beige en vrac + peinture non séparable	85LAG0202P012	Plafond	BON ETAT	Amiante non détecté	ZSO
Chambre 2		Enduit / Peinture	Enduit beige en vrac + peinture non séparable	85LAG0202P012	Plafond	BON ETAT	Amiante non détecté	ZSO
Chambre 1		Enduit / Peinture	Enduit beige en vrac + peinture non séparable	85LAG0202P012	Plafond	BON ETAT	Amiante non détecté	ZSO
Séjour		Enduit / Peinture	Enduit beige en vrac + peinture non séparable	85LAG0202P012	Plafond	BON ETAT	Amiante non détecté	ZSO
Couloir		Enduit / Peinture	Enduit beige en vrac + peinture non séparable	85LAG0202P012	Plafond	BON ETAT	Amiante non détecté	ZSO

PIECE	ETAGE	ELEMENTS	DESCRIPTIF LABORATOIRE	Echantillon	REPERAGE	ETAT	RESULTAT	METHODE
WC		Calicot	Matériau plâtreux blanc en vrac + peintures multiples non séparable + carton non séparable	85LAG0202P002	Mur A	BON ETAT	Amiante non détecté	ZSO
WC		Calicot	Matériau plâtreux blanc en vrac + peintures multiples non séparable + carton non séparable	85LAG0202P002	Mur C	BON ETAT	Amiante non détecté	ZSO
WC		Calicot	Matériau plâtreux blanc en vrac + peintures multiples non séparable + carton non séparable	85LAG0202P002	Mur D	BON ETAT	Amiante non détecté	ZSO
Cuisine		Calicot	Matériau plâtreux blanc en vrac + peintures multiples non séparable + carton non séparable	85LAG0202P002	Mur A	BON ETAT	Amiante non détecté	ZSO
Cuisine		Calicot	Matériau plâtreux blanc en vrac + peintures multiples non séparable + carton non séparable	85LAG0202P002	Mur B	BON ETAT	Amiante non détecté	ZSO
Cuisine		Calicot	Matériau plâtreux blanc en vrac + peintures multiples non séparable + carton non séparable	85LAG0202P002	Mur E	BON ETAT	Amiante non détecté	ZSO

PIECE	ETAGE	ELEMENTS	DESRIPTIF LABORATOIRE	Echantillon	REPERAGE	ETAT	RESULTAT	METHODE
Cuisine		Calicot	Matériau plâtreux blanc en vrac + peintures multiples non séparable + carton non séparable	85LAG0202P002	Mur F	BON ETAT	Amiante non détecté	ZSO
Cuisine		Calicot	Matériau plâtreux blanc en vrac + peintures multiples non séparable + carton non séparable	85LAG0202P003	Mur D	BON ETAT	Amiante non détecté	ZSO
Chambre 2		Calicot	Matériau plâtreux blanc en vrac + peinture non séparable + carton non séparable + papier vert non séparable	85LAG0202P009	Mur B	BON ETAT	Amiante non détecté	ZSO
Chambre 2		Calicot	Matériau plâtreux blanc en vrac + peinture non séparable + carton non séparable + papier vert non séparable	85LAG0202P009	Mur C	BON ETAT	Amiante non détecté	ZSO
Chambre 2		Calicot	Matériau plâtreux blanc en vrac + peinture non séparable + carton non séparable + papier vert non séparable	85LAG0202P009	Mur D	BON ETAT	Amiante non détecté	ZSO

PIECE	ETAGE	ELEMENTS	DESRIPTIF LABORATOIRE	Echantillon	REPERAGE	ETAT	RESULTAT	METHODE
Chambre 1		Calicot	Matériau plâtreux blanc en vrac + peinture non séparable + carton non séparable + papier vert non séparable	85LAG0202P009	Mur A	BON ETAT	Amiante non détecté	ZSO
Chambre 1		Calicot	Matériau plâtreux blanc en vrac + peinture non séparable + carton non séparable + papier vert non séparable	85LAG0202P009	Mur B	BON ETAT	Amiante non détecté	ZSO
Séjour		Calicot	Matériau plâtreux blanc en vrac + peinture non séparable + carton non séparable + papier vert non séparable	85LAG0202P009	Mur A	BON ETAT	Amiante non détecté	ZSO
Séjour		Calicot	Matériau plâtreux blanc en vrac + peinture non séparable + carton non séparable + papier vert non séparable	85LAG0202P009	Mur B	BON ETAT	Amiante non détecté	ZSO
Séjour		Calicot	Matériau plâtreux blanc en vrac + peinture non séparable + carton non séparable + papier vert non séparable	85LAG0202P009	Mur C	BON ETAT	Amiante non détecté	ZSO

PIECE	ETAGE	ELEMENTS	DESCRIPTIF LABORATOIRE	Echantillon	REPERAGE	ETAT	RESULTAT	METHODE
Entrée		Calicot	Matériau plâtreux blanc en vrac + peintures multiples non séparable + carton non séparable	85LAG0202P010	Mur A	BON ETAT	Amiante non détecté	ZSO
Entrée		Calicot	Matériau plâtreux blanc en vrac + peintures multiples non séparable + carton non séparable	85LAG0202P010	Mur B	BON ETAT	Amiante non détecté	ZSO
Entrée		Calicot	Matériau plâtreux blanc en vrac + peintures multiples non séparable + carton non séparable	85LAG0202P010	Mur C	BON ETAT	Amiante non détecté	ZSO
Chambre 2		Calicot	Matériau plâtreux blanc en vrac + peintures multiples non séparable + carton non séparable	85LAG0202P010	Mur A	BON ETAT	Amiante non détecté	ZSO
Chambre 2		Calicot	Matériau plâtreux blanc en vrac + peintures multiples non séparable + carton non séparable	85LAG0202P010	Mur G	BON ETAT	Amiante non détecté	ZSO
Chambre 1		Calicot	Matériau plâtreux blanc en vrac + peintures multiples non séparable + carton non séparable	85LAG0202P010	Mur C	BON ETAT	Amiante non détecté	ZSO

PIECE	ETAGE	ELEMENTS	DESCRIPTIF LABORATOIRE	Echantillon	REPERAGE	ETAT	RESULTAT	METHODE
Chambre 1		Calicot	Matériau plâtreux blanc en vrac + peintures multiples non séparable + carton non séparable	85LAG0202P010	Mur D	BON ETAT	Amiante non détecté	ZSO
Séjour		Calicot	Matériau plâtreux blanc en vrac + peintures multiples non séparable + carton non séparable	85LAG0202P010	Mur D	BON ETAT	Amiante non détecté	ZSO
Séjour		Calicot	Matériau plâtreux blanc en vrac + peintures multiples non séparable + carton non séparable	85LAG0202P010	Mur G	BON ETAT	Amiante non détecté	ZSO
Séjour		Calicot	Matériau plâtreux blanc en vrac + peintures multiples non séparable + carton non séparable	85LAG0202P010	Mur I	BON ETAT	Amiante non détecté	ZSO
Séjour		Calicot	Matériau plâtreux blanc en vrac + peintures multiples non séparable + carton non séparable	85LAG0202P010	Mur J	BON ETAT	Amiante non détecté	ZSO
Couloir		Calicot	Matériau plâtreux blanc en vrac + peintures multiples non séparable + carton non séparable	85LAG0202P010	Mur A	BON ETAT	Amiante non détecté	ZSO

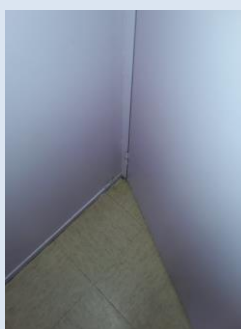
PIECE	ETAGE	ELEMENTS	DESCRIPTIF LABORATOIRE	Echantillon	REPERAGE	ETAT	RESULTAT	METHODE
Couloir		Calicot	Matériau plâtreux blanc en vrac + peintures multiples non séparable + carton non séparable	85LAG0202P010	Mur D	BON ETAT	Amiante non détecté	ZSO
Entrée		Enduit / Peinture béton	Enduit gris en vrac + peinture non séparable + papier non séparable	85LAG0202P011	Mur D	BON ETAT	Amiante non détecté	ZSO
Chambre 2		Enduit / Peinture béton	Enduit gris en vrac + peinture non séparable + papier non séparable	85LAG0202P011	Mur E	BON ETAT	Amiante non détecté	ZSO
Chambre 2		Enduit / Peinture béton	Enduit gris en vrac + peinture non séparable + papier non séparable	85LAG0202P011	Mur F	BON ETAT	Amiante non détecté	ZSO
Séjour		Enduit / Peinture béton	Enduit gris en vrac + peinture non séparable + papier non séparable	85LAG0202P011	Mur E	BON ETAT	Amiante non détecté	ZSO
Séjour		Enduit / Peinture béton	Enduit gris en vrac + peinture non séparable + papier non séparable	85LAG0202P011	Mur H	BON ETAT	Amiante non détecté	ZSO
Couloir		Enduit / Peinture béton	Enduit gris en vrac + peinture non séparable + papier non séparable	85LAG0202P011	Mur C	BON ETAT	Amiante non détecté	ZSO

ZSO : Zone de Similitude d'Ouvrage

ANNEXE 1 – PHOTOS DES ELEMENTS AMIANTES ET/OU NON AMIANTES

PRELEVEMENT : 85LAG0202P001			
NOM DU CLIENT	NUMERO DU DOSSIER		PIECE OU LOCAL
OPH77	85LAG0202 28/06/2018		Cuisine
ELEMENT	DESCRIPTIF DU LABORATOIRE	DATE DE PRELEVEMENT	NOM DE L'OPERATEUR
Dalle de sol	Revêtement souple beige + colle polymère jaune non séparable + ragréage gris non séparable + matériau gris hétérogène	28/06/2018	ROGEZ Guillaume
LOCALISATION		RESULTAT	
Sol		Amiante non détecté	

EMPLACEMENT



PRELEVEMENT : 85LAG0202P002			
NOM DU CLIENT	NUMERO DU DOSSIER		PIECE OU LOCAL
OPH77	85LAG0202 28/06/2018		Cuisine
ELEMENT	DESCRIPTIF DU LABORATOIRE	DATE DE PRELEVEMENT	NOM DE L'OPERATEUR
Calicot	Matériau plâtreux blanc en vrac + peintures multiples non séparable + carton non séparable	28/06/2018	ROGEZ Guillaume
LOCALISATION		RESULTAT	
Mur E		Amiante non détecté	

EMPLACEMENT



PRELEVEMENT : 85LAG0202P003			
NOM DU CLIENT	NUMERO DU DOSSIER	PIECE OU LOCAL	
OPH77	85LAG0202 28/06/2018	Cuisine	
ELEMENT	DESCRIPTIF DU LABORATOIRE	DATE DE PRELEVEMENT	NOM DE L'OPERATEUR
Calicot	Matériau plâtreux blanc en vrac + peintures multiples non séparable + carton non séparable	28/06/2018	ROGEZ Guillaume
LOCALISATION		RESULTAT	
Mur D		Amiante non détecté	

EMPLACEMENT



PRELEVEMENT : 85LAG0202P004			
NOM DU CLIENT	NUMERO DU DOSSIER	PIECE OU LOCAL	
OPH77	85LAG0202 28/06/2018	Cuisine	
ELEMENT	DESCRIPTIF DU LABORATOIRE	DATE DE PRELEVEMENT	NOM DE L'OPERATEUR
Enduit / Peinture béton	Enduit plâtreux blanc en vrac + peintures multiples non séparable	28/06/2018	ROGEZ Guillaume
LOCALISATION		RESULTAT	
Mur C		Amiante détecté (Chrysotile)	

EMPLACEMENT



PRELEVEMENT : 85LAG0202P005

NOM DU CLIENT	NUMERO DU DOSSIER	PIECE OU LOCAL	
OPH77	85LAG0202 28/06/2018	Cuisine	
ELEMENT	DESCRIPTIF DU LABORATOIRE	DATE DE PRELEVEMENT	NOM DE L'OPERATEUR
Enduit / Peinture	Enduit plâtreux blanc en vrac + peintures multiples non séparable	28/06/2018	ROGEZ Guillaume
LOCALISATION		RESULTAT	
Plafond		Amiante non détecté	

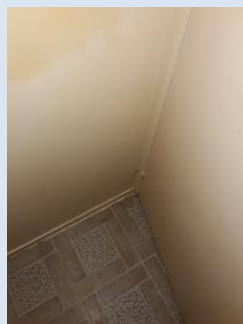
EMPLACEMENT



PRELEVEMENT : 85LAG0202P006

NOM DU CLIENT	NUMERO DU DOSSIER	PIECE OU LOCAL	
OPH77	85LAG0202 28/06/2018	WC	
ELEMENT	DESCRIPTIF DU LABORATOIRE	DATE DE PRELEVEMENT	NOM DE L'OPERATEUR
Dalle de sol	Revêtement cassant beige + colle polymère jaune non séparable + ragréage gris non séparable + sous couche de ragréage blanche en faible quantité non séparable + matériau compact gris hétérogène	28/06/2018	ROGEZ Guillaume
LOCALISATION		RESULTAT	
Sol		Amiante non détecté	

EMPLACEMENT



PRELEVEMENT : 85LAG0202P007			
NOM DU CLIENT	NUMERO DU DOSSIER	PIECE OU LOCAL	
OPH77	85LAG0202 28/06/2018	Entrée	
ELEMENT	DESCRIPTIF DU LABORATOIRE	DATE DE PRELEVEMENT	NOM DE L'OPERATEUR
Dalle de sol	Revêtement souple beige + colle polymère jaune non séparable + ragréage gris non séparable + revêtement souple orange + colle polymère jaune non séparable + revêtement cassant beige + colle polymère incolore non séparable	28/06/2018	ROGEZ Guillaume
LOCALISATION		RESULTAT	
Sol		Amiante non détecté	

EMPLACEMENT



PRELEVEMENT : 85LAG0202P008			
NOM DU CLIENT	NUMERO DU DOSSIER	PIECE OU LOCAL	
OPH77	85LAG0202 28/06/2018	Chambre 2	
ELEMENT	DESCRIPTIF DU LABORATOIRE	DATE DE PRELEVEMENT	NOM DE L'OPERATEUR
Dalle de sol	Revêtement souple beige + colle polymère jaune non séparable + ragréage gris non séparable + revêtement souple gris + colle polymère jaune non séparable	28/06/2018	ROGEZ Guillaume
LOCALISATION		RESULTAT	
Sol		Amiante non détecté	

EMPLACEMENT



PRELEVEMENT : 85LAG0202P009			
NOM DU CLIENT	NUMERO DU DOSSIER	PIECE OU LOCAL	
OPH77	85LAG0202 28/06/2018	Chambre 1	
ELEMENT	DESCRIPTIF DU LABORATOIRE	DATE DE PRELEVEMENT	NOM DE L'OPERATEUR
Calicot	Matériau plâtreux blanc en vrac + peinture non séparable + carton non séparable + papier vert non séparable	28/06/2018	ROGEZ Guillaume
LOCALISATION		RESULTAT	
Mur A		Amiante non détecté	

EMPLACEMENT



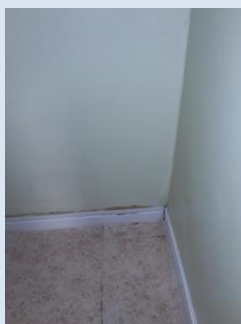
PRELEVEMENT : 85LAG0202P010			
NOM DU CLIENT	NUMERO DU DOSSIER	PIECE OU LOCAL	
OPH77	85LAG0202 28/06/2018	Séjour	
ELEMENT	DESCRIPTIF DU LABORATOIRE	DATE DE PRELEVEMENT	NOM DE L'OPERATEUR
Calicot	Matériau plâtreux blanc en vrac + peintures multiples non séparable + carton non séparable	28/06/2018	ROGEZ Guillaume
LOCALISATION		RESULTAT	
Mur I		Amiante non détecté	

EMPLACEMENT



PRELEVEMENT : 85LAG0202P011			
NOM DU CLIENT	NUMERO DU DOSSIER	PIECE OU LOCAL	
OPH77	85LAG0202 28/06/2018	Chambre 2	
ELEMENT	DESCRIPTIF DU LABORATOIRE	DATE DE PRELEVEMENT	NOM DE L'OPERATEUR
Enduit / Peinture béton	Enduit gris en vrac + peinture non séparable + papier non séparable	28/06/2018	ROGEZ Guillaume
LOCALISATION		RESULTAT	
Mur E		Amiante non détecté	

EMPLACEMENT



PRELEVEMENT : 85LAG0202P012			
NOM DU CLIENT	NUMERO DU DOSSIER	PIECE OU LOCAL	
OPH77	85LAG0202 28/06/2018	Couloir	
ELEMENT	DESCRIPTIF DU LABORATOIRE	DATE DE PRELEVEMENT	NOM DE L'OPERATEUR
Enduit / Peinture	Enduit beige en vrac + peinture non séparable	28/06/2018	ROGEZ Guillaume
LOCALISATION		RESULTAT	
Plafond		Amiante non détecté	

EMPLACEMENT



ANNEXE 3 – PROCES VERBAUX D'ANALYSES



Parc Edonia - Bât. R - Rue de la Terre Adélie - CS n° 66862
35768 SAINT-GREGOIRE CEDEX
Tél : 02.99.35.41.41
Fax : 02.99.35.41.42
www.itga.fr



Accréditation n° 1-5967
Liste des sites et portées
disponibles sur www.cofrac.fr

L'accréditation du COFRAC atteste de la compétence des laboratoires pour les seuls essais couverts par l'accréditation qui sont identifiés par le symbole :

RAPPORT D'ESSAI N° IT071807-2911 EN DATE DU 05/07/2018 RECHERCHE ET IDENTIFICATION D'AMIANTE SUR UN PRELEVEMENT DE MATERIAU

Ce rapport d'essai ne concerne que les échantillons soumis à l'analyse.

Client :

AGENCE EHI IDF- (COMPTE MATERIAUX)- EXPERT
HABITAT & INDUSTRIE INGENIERIE
M. x RESULTAT MATERIAUX SERVICE PRODUCTION
2 rue Traversière
78580 LES ALLUETS LE ROI

Prélèvement :

Commande ITGA : IT0718-69638
Echantillon ITGA : IT071807-2911
Reçu au laboratoire le : 02/07/2018

Réf. Client :

Commande	85LAG0202--01
Dossier client	85LAG0202--01 - 8 ALLEE G. BRAQUE 77420 CHAMPS SUR MARNE
Echantillon	85LAG0202P001 / LOGEMENTS COLLECTIFS - - - / Cuisine Sol Dalle de sol
Description ITGA	Revêtement souple beige / Colle polymère jaune / Ragréage gris / Matériau gris hétérogène

Préparation :

Effectuée de façon à être représentative de l'échantillon

- pour une analyse au Microscope Electronique à Transmission Analytique (META) : broyage mécanique, récupération de poussières sur grille de microscope électronique (méthode interne IT 085 ou IT 286)

Technique Analytique :

- Microscope Electronique à Transmission Analytique (parties pertinentes de la norme NF X 43-050)

Résultat :

Fraction Analysée	Technique analytique et date d'analyse	Résultat	Type d'amiante	Nb de préparations
▶ Revêtement souple beige + colle polymère jaune non séparable + ragréage gris non séparable + matériau gris hétérogène	META le 04/07/2018	Amiante non détecté	---	1

Validé par : Giovanni ANTOLA SILVA - Analyste



La reproduction de ce rapport d'essai n'est autorisée que sous sa forme intégrale ; ce rapport ne doit pas être reproduit partiellement sans l'approbation du laboratoire.
Sauf demande particulière et écrite du client, les échantillons sont conservés pendant 6 mois et les rapports pendant 2 ans.

DTA 164 rev 12

Page 1 / 1



Parc Edonia - Bât. R - Rue de la Terre Adélie - CS n° 66862
35768 SAINT-GREGOIRE CEDEX
Tél : 02.99.35.41.41
Fax : 02.99.35.41.42
www.itga.fr



L'accréditation du COFRAC atteste de la compétence des laboratoires pour les seuls essais couverts par l'accréditation qui sont identifiés par le symbole :

RAPPORT D'ESSAI N° IT071807-2912 EN DATE DU 05/07/2018
RECHERCHE ET IDENTIFICATION D'AMIANTE SUR UN PRELEVEMENT DE MATERIAU

Ce rapport d'essai ne concerne que les échantillons soumis à l'analyse.

Client :

AGENCE EHI IDF- (COMPTE MATERIAUX)- EXPERT
HABITAT & INDUSTRIE INGENIERIE
M. x RESULTAT MATERIAUX SERVICE PRODUCTION
2 rue Traversière
78580 LES ALLUETS LE ROI

Prélèvement :

Commande ITGA : IT0718-69638
Echantillon ITGA : IT071807-2912
Reçu au laboratoire le : 02/07/2018

Réf. Client :

Commande	85LAG0202--01
Dossier client	85LAG0202--01 - 8 ALLEE G. BRAQUE 77420 CHAMPS SUR MARNE
Echantillon	85LAG0202P002 / LOGEMENTS COLLECTIFS - - - / Cuisine Mur E Calicot
Description ITGA	Matériau plâtreux blanc en vrac / Peintures multiples / Carton

Préparation :

Effectuée de façon à être représentative de l'échantillon

- pour une analyse au Microscope Electronique à Transmission Analytique (META) : broyage mécanique, récupération de poussières sur grille de microscope électronique (méthode interne IT 085 ou IT 286)

Technique Analytique :

- Microscope Electronique à Transmission Analytique (parties pertinentes de la norme NF X 43-050)

Résultat :

Fraction Analysée	Technique analytique et date d'analyse	Résultat	Type d'amiante	Nb de préparations
▶ Matériau plâtreux blanc en vrac + peintures multiples non séparable + carton non séparable	META le 05/07/2018	Amiante non détecté	---	2

Validé par : Giovanni ANTOLA SILVA - Analyste

La reproduction de ce rapport d'essai n'est autorisée que sous sa forme intégrale ; ce rapport ne doit pas être reproduit partiellement sans l'approbation du laboratoire.
Sauf demande particulière et écrite du client, les échantillons sont conservés pendant 6 mois et les rapports pendant 2 ans.

DTA 144 rev 12

Page 1 / 1



Parc Edonia - Bât. R - Rue de la Terre Adélie - CS n° 66862
35768 SAINT-GREGOIRE CEDEX
Tél : 02.99.35.41.41
Fax : 02.99.35.41.42
www.itga.fr



L'accréditation du COFRAC atteste de la compétence des laboratoires pour les seuls essais couverts par l'accréditation qui sont identifiés par le symbole :

RAPPORT D'ESSAI N° IT071807-2913 EN DATE DU 05/07/2018
RECHERCHE ET IDENTIFICATION D'AMIANTE SUR UN PRELEVEMENT DE MATERIAU

Ce rapport d'essai ne concerne que les échantillons soumis à l'analyse.

Client :

AGENCE EHI IDF- (COMPTE MATERIAUX)- EXPERT
HABITAT & INDUSTRIE INGENIERIE
M. x RESULTAT MATERIAUX SERVICE PRODUCTION
2 rue Traversière
78580 LES ALLUETS LE ROI

Prélèvement :

Commande ITGA : IT0718-69638
Echantillon ITGA : IT071807-2913
Reçu au laboratoire le : 02/07/2018

Réf. Client :

Commande	85LAG0202--01
Dossier client	85LAG0202--01 - 8 ALLEE G. BRAQUE 77420 CHAMPS SUR MARNE
Echantillon	85LAG0202P003 / LOGEMENTS COLLECTIFS - - - / Cuisine Mur D Calicot
Description ITGA	Matériau plâtreux blanc en vrac / Peintures multiples / Carton

Préparation :

Effectuée de façon à être représentative de l'échantillon

- pour une analyse au Microscope Electronique à Transmission Analytique (META) : broyage mécanique, récupération de poussières sur grille de microscope électronique (méthode interne IT 085 ou IT 286)

Technique Analytique :

- Microscope Electronique à Transmission Analytique (parties pertinentes de la norme NF X 43-050)

Résultat :

Fraction Analysée	Technique analytique et date d'analyse	Résultat	Type d'amiante	Nb de préparations
▶ Matériau plâtreux blanc en vrac + peintures multiples non séparable + carton non séparable	META le 04/07/2018	Amiante non détecté	---	1

Validé par : Giovanni ANTOLA SILVA - Analyste

La reproduction de ce rapport d'essai n'est autorisée que sous sa forme intégrale ; ce rapport ne doit pas être reproduit partiellement sans l'approbation du laboratoire.
Sauf demande particulière et écrite du client, les échantillons sont conservés pendant 6 mois et les rapports pendant 2 ans.

DTA 144 rev 12

Page 1 / 1



Parc Edonia - Bât. R - Rue de la Terre Adélie - CS n° 66862
35768 SAINT-GREGOIRE CEDEX
Tél : 02.99.35.41.41
Fax : 02.99.35.41.42
www.itga.fr



L'accréditation du COFRAC atteste de la compétence des laboratoires pour les seuls essais couverts par l'accréditation qui sont identifiés par le symbole :

RAPPORT D'ESSAI N° IT071807-2914 EN DATE DU 05/07/2018
RECHERCHE ET IDENTIFICATION D'AMIANTE SUR UN PRELEVEMENT DE MATERIAU

Ce rapport d'essai ne concerne que les échantillons soumis à l'analyse.

Client :

AGENCE EHI IDF- (COMPTE MATERIAUX)- EXPERT
HABITAT & INDUSTRIE INGENIERIE
M. x RESULTAT MATERIAUX SERVICE PRODUCTION
2 rue Traversière
78580 LES ALLUETS LE ROI

Prélèvement :

Commande ITGA : IT0718-69638
Echantillon ITGA : IT071807-2914
Reçu au laboratoire le : 02/07/2018

Réf. Client :

Commande	85LAG0202--01
Dossier client	85LAG0202--01 - 8 ALLEE G. BRAQUE 77420 CHAMPS SUR MARNE
Echantillon	85LAG0202P004 / LOGEMENTS COLLECTIFS - - - / Cuisine Mur C Enduit Peinture béton
Description ITGA	Enduit plâtreux blanc en vrac / Peintures multiples

Préparation :

Effectuée de façon à être représentative de l'échantillon

- pour une analyse au Microscope Electronique à Transmission Analytique (META) : broyage mécanique, récupération de poussières sur grille de microscope électronique (méthode interne IT 085 ou IT 286)

Technique Analytique :

- Microscope Electronique à Transmission Analytique (parties pertinentes de la norme NF X 43-050)

Résultat :

Fraction Analysée	Technique analytique et date d'analyse	Résultat	Type d'amiante	Nb de préparations
▶ Enduit plâtreux blanc en vrac + peintures multiples non séparable	META le 04/07/2018	Présence de fibres d'amiante	Chrysotile	1

Validé par : Giovanni ANTOLA SILVA - Analyste

La reproduction de ce rapport d'essai n'est autorisée que sous sa forme intégrale ; ce rapport ne doit pas être reproduit partiellement sans l'approbation du laboratoire.
Sauf demande particulière et écrite du client, les échantillons sont conservés pendant 6 mois et les rapports pendant 2 ans.

DTA 144 rev 12

Page 1 / 1



Parc Edonia - Bât. R - Rue de la Terre Adélie - CS n° 66862
35768 SAINT-GREGOIRE CEDEX
Tél : 02.99.35.41.41
Fax : 02.99.35.41.42
www.itga.fr



L'accréditation du COFRAC atteste de la compétence des laboratoires pour les seuls essais couverts par l'accréditation qui sont identifiés par le symbole :

RAPPORT D'ESSAI N° IT071807-2915 EN DATE DU 05/07/2018
RECHERCHE ET IDENTIFICATION D'AMIANTE SUR UN PRELEVEMENT DE MATERIAU

Ce rapport d'essai ne concerne que les échantillons soumis à l'analyse.

Client :

AGENCE EHI IDF- (COMPTE MATERIAUX)- EXPERT
HABITAT & INDUSTRIE INGENIERIE
M. x RESULTAT MATERIAUX SERVICE PRODUCTION
2 rue Traversière
78580 LES ALLUETS LE ROI

Prélèvement :

Commande ITGA : IT0718-69638
Echantillon ITGA : IT071807-2915
Reçu au laboratoire le : 02/07/2018

Réf. Client :

Commande	85LAG0202--01
Dossier client	85LAG0202--01 - 8 ALLEE G. BRAQUE 77420 CHAMPS SUR MARNE
Echantillon	85LAG0202P005 / LOGEMENTS COLLECTIFS - - - / Cuisine Plafond Enduit Peinture
Description ITGA	Enduit plâtreux blanc en vrac / Peintures multiples

Préparation :

Effectuée de façon à être représentative de l'échantillon

- pour une analyse au Microscope Electronique à Transmission Analytique (META) : broyage mécanique, récupération de poussières sur grille de microscope électronique (méthode interne IT 085 ou IT 286)

Technique Analytique :

- Microscope Electronique à Transmission Analytique (parties pertinentes de la norme NF X 43-050)

Résultat :

Fraction Analysée	Technique analytique et date d'analyse	Résultat	Type d'amiante	Nb de préparations
▶ Enduit plâtreux blanc en vrac + peintures multiples non séparable	META le 04/07/2018	Amiante non détecté	---	1

Validé par : Giovanni ANTOLA SILVA - Analyste

La reproduction de ce rapport d'essai n'est autorisée que sous sa forme intégrale ; ce rapport ne doit pas être reproduit partiellement sans l'approbation du laboratoire.
Sauf demande particulière et écrite du client, les échantillons sont conservés pendant 6 mois et les rapports pendant 2 ans.

DTA 144 rev 12

Page 1 / 1



Parc Edonia - Bât. R - Rue de la Terre Adélie - CS n° 66862
35768 SAINT-GREGOIRE CEDEX
Tél : 02.99.35.41.41
Fax : 02.99.35.41.42
www.itga.fr



L'accréditation du COFRAC atteste de la compétence des laboratoires pour les seuls essais couverts par l'accréditation qui sont identifiés par le symbole :

RAPPORT D'ESSAI N° IT071807-2916 EN DATE DU 05/07/2018
RECHERCHE ET IDENTIFICATION D'AMIANTE SUR UN PRELEVEMENT DE MATERIAU

Ce rapport d'essai ne concerne que les échantillons soumis à l'analyse.

Client :

AGENCE EHI IDF- (COMPTE MATERIAUX)- EXPERT
HABITAT & INDUSTRIE INGENIERIE
M. x RESULTAT MATERIAUX SERVICE PRODUCTION
2 rue Traversière
78580 LES ALLUETS LE ROI

Prélèvement :

Commande ITGA : IT0718-69638
Echantillon ITGA : IT071807-2916
Reçu au laboratoire le : 02/07/2018

Ref. Client :

Commande	85LAG0202--01
Dossier client	85LAG0202--01 - 8 ALLEE G. BRAQUE 77420 CHAMPS SUR MARNE
Echantillon	85LAG0202P006 / LOGEMENTS COLLECTIFS - - - / WC Sol Dalle de sol
Description ITGA	Revêtement cassant beige / Colle polymère jaune / Ragréage gris / Sous couche de ragréage blanche en faible quantité / Matériau compact gris hétérogène

Préparation :

Effectuée de façon à être représentative de l'échantillon

- pour une analyse au Microscope Electronique à Transmission Analytique (META) : broyage mécanique, récupération de poussières sur grille de microscope électronique (méthode interne IT 085 ou IT 286)

Technique Analytique :

- Microscope Electronique à Transmission Analytique (parties pertinentes de la norme NF X 43-050)

Résultat :

Fraction Analysée	Technique analytique et date d'analyse	Résultat	Type d'amiante	Nb de préparations
▶ Revêtement cassant beige + colle polymère jaune non séparable + ragréage gris non séparable + sous couche de ragréage blanche en faible quantité non séparable + matériau compact gris hétérogène	META le 04/07/2018	Amiante non détecté	---	1

Validé par : Giovanni ANTOLA SILVA - Analyste

La reproduction de ce rapport d'essai n'est autorisée que sous sa forme intégrale ; ce rapport ne doit pas être reproduit partiellement sans l'approbation du laboratoire.
Sauf demande particulière et écrite du client, les échantillons sont conservés pendant 6 mois et les rapports pendant 2 ans.

DTA 144 rev 12

Page 1 / 1



Parc Edonia - Bât. R - Rue de la Terre Adélie - CS n° 66862
35768 SAINT-GREGOIRE CEDEX
Tél : 02.99.35.41.41
Fax : 02.99.35.41.42
www.itga.fr



L'accréditation du COFRAC atteste de la compétence des laboratoires pour les seuls essais couverts par l'accréditation qui sont identifiés par le symbole :

RAPPORT D'ESSAI N° IT071807-2917 EN DATE DU 05/07/2018
RECHERCHE ET IDENTIFICATION D'AMIANTE SUR UN PRELEVEMENT DE MATERIAU

Ce rapport d'essai ne concerne que les échantillons soumis à l'analyse.

Client :

AGENCE EHI IDF- (COMPTE MATERIAUX)- EXPERT
HABITAT & INDUSTRIE INGENIERIE
M. x RESULTAT MATERIAUX SERVICE PRODUCTION
2 rue Traversière
78580 LES ALLUETS LE ROI

Prélèvement :

Commande ITGA : IT0718-69638
Echantillon ITGA : IT071807-2917
Reçu au laboratoire le : 02/07/2018

Réf. Client :

Commande	85LAG0202--01
Dossier client	85LAG0202--01 - 8 ALLEE G. BRAQUE 77420 CHAMPS SUR MARNE
Echantillon	85LAG0202P007 / LOGEMENTS COLLECTIFS - - - / Entrée Sol Dalle de sol
Description ITGA	Revêtement souple beige / Colle polymère jaune / Ragréage gris / Revêtement souple orange / Colle polymère jaune / Revêtement cassant beige / Colle polymère incolore

Préparation :

Effectuée de façon à être représentative de l'échantillon

- pour une analyse au Microscope Electronique à Transmission Analytique (META) : broyage mécanique, récupération de poussières sur grille de microscope électronique (méthode interne IT 085 ou IT 286)

Technique Analytique :

- Microscope Electronique à Transmission Analytique (parties pertinentes de la norme NF X 43-050)

Résultat :

Fraction Analysée	Technique analytique et date d'analyse	Résultat	Type d'amiante	Nb de préparations
▶ Revêtement souple beige + colle polymère jaune non séparable + ragréage gris non séparable + revêtement souple orange + colle polymère jaune non séparable + revêtement cassant beige + colle polymère incolore non séparable	META le 04/07/2018	Amiante non détecté	---	1

Validé par : Giovanni ANTOLA SILVA - Analyste

La reproduction de ce rapport d'essai n'est autorisée que sous sa forme intégrale ; ce rapport ne doit pas être reproduit partiellement sans l'approbation du laboratoire.
Sauf demande particulière et écrite du client, les échantillons sont conservés pendant 6 mois et les rapports pendant 2 ans.

DTA 144 rev 12

Page 1 / 1



Parc Edonia - Bât. R - Rue de la Terre Adélie - CS n° 66862
35768 SAINT-GREGOIRE CEDEX
Tél : 02.99.35.41.41
Fax : 02.99.35.41.42
www.itga.fr



L'accréditation du COFRAC atteste de la compétence des laboratoires pour les seuls essais couverts par l'accréditation qui sont identifiés par le symbole :

RAPPORT D'ESSAI N° IT071807-2918 EN DATE DU 05/07/2018
RECHERCHE ET IDENTIFICATION D'AMIANTE SUR UN PRELEVEMENT DE MATERIAU

Ce rapport d'essai ne concerne que les échantillons soumis à l'analyse.

Client :

AGENCE EHI IDF- (COMPTE MATERIAUX)- EXPERT
HABITAT & INDUSTRIE INGENIERIE
M. x RESULTAT MATERIAUX SERVICE PRODUCTION
2 rue Traversière
78580 LES ALLUETS LE ROI

Prélèvement :

Commande ITGA : IT0718-69638
Echantillon ITGA : IT071807-2918
Reçu au laboratoire le : 02/07/2018

Ref. Client :

Commande	85LAG0202--01
Dossier client	85LAG0202--01 - 8 ALLEE G. BRAQUE 77420 CHAMPS SUR MARNE
Echantillon	85LAG0202P008 / LOGEMENTS COLLECTIFS - - - / Chambre 2 Sol Dalle de sol
Description ITGA	Revêtement souple beige / Colle polymère jaune / Ragréage gris / Revêtement souple gris / Colle polymère jaune

Préparation :

Effectuée de façon à être représentative de l'échantillon

- pour une analyse au Microscope Electronique à Transmission Analytique (META) : broyage mécanique, récupération de poussières sur grille de microscope électronique (méthode interne IT 085 ou IT 286)

Technique Analytique :

- Microscope Electronique à Transmission Analytique (parties pertinentes de la norme NF X 43-050)

Résultat :

Fraction Analysée	Technique analytique et date d'analyse	Résultat	Type d'amiante	Nb de préparations
▶ Revêtement souple beige + colle polymère jaune non séparable + ragréage gris non séparable + revêtement souple gris + colle polymère jaune non séparable	META le 04/07/2018	Amiante non détecté	---	1

Validé par : Giovanni ANTOLA SILVA - Analyste

La reproduction de ce rapport d'essai n'est autorisée que sous sa forme intégrale ; ce rapport ne doit pas être reproduit partiellement sans l'approbation du laboratoire.
Sauf demande particulière et écrite du client, les échantillons sont conservés pendant 6 mois et les rapports pendant 2 ans.

DTA 164 rev 12

Page 1 / 1



Parc Edonia - Bât. R - Rue de la Terre Adélie - CS n° 66862
35768 SAINT-GREGOIRE CEDEX
Tél : 02.99.35.41.41
Fax : 02.99.35.41.42
www.itga.fr



L'accréditation du COFRAC atteste de la compétence des laboratoires pour les seuls essais couverts par l'accréditation qui sont identifiés par le symbole :

RAPPORT D'ESSAI N° IT071807-2919 EN DATE DU 05/07/2018
RECHERCHE ET IDENTIFICATION D'AMIANTE SUR UN PRELEVEMENT DE MATERIAU

Ce rapport d'essai ne concerne que les échantillons soumis à l'analyse.

Client :

AGENCE EHI IDF- (COMPTE MATERIAUX)- EXPERT
HABITAT & INDUSTRIE INGENIERIE
M. x RESULTAT MATERIAUX SERVICE PRODUCTION
2 rue Traversière
78580 LES ALLUETS LE ROI

Prélèvement :

Commande ITGA : IT0718-69638
Echantillon ITGA : IT071807-2919
Reçu au laboratoire le : 02/07/2018

Réf. Client :

Commande	85LAG0202--01
Dossier client	85LAG0202--01 - 8 ALLEE G. BRAQUE 77420 CHAMPS SUR MARNE
Echantillon	85LAG0202P009 / LOGEMENTS COLLECTIFS - - - / Chambre 1 Mur A Calicot
Description ITGA	Matériau plâtreux blanc en vrac / Peinture / Carton / Papier vert

Préparation :

Effectuée de façon à être représentative de l'échantillon

- pour une analyse au Microscope Electronique à Transmission Analytique (META) : broyage mécanique, récupération de poussières sur grille de microscope électronique (méthode interne IT 085 ou IT 286)

Technique Analytique :

- Microscope Electronique à Transmission Analytique (parties pertinentes de la norme NF X 43-050)

Résultat :

Fraction Analysée	Technique analytique et date d'analyse	Résultat	Type d'amiante	Nb de préparations
▶ Matériau plâtreux blanc en vrac + peinture non séparable + carton non séparable + papier vert non séparable	META le 04/07/2018	Amiante non détecté	---	1

Validé par : Giovanni ANTOLA SILVA - Analyste

La reproduction de ce rapport d'essai n'est autorisée que sous sa forme intégrale ; ce rapport ne doit pas être reproduit partiellement sans l'approbation du laboratoire.
Sauf demande particulière et écrite du client, les échantillons sont conservés pendant 6 mois et les rapports pendant 2 ans.

DTA 144 rev 12

Page 1 / 1



Parc Edonia - Bât. R - Rue de la Terre Adélie - CS n° 66862
35768 SAINT-GREGOIRE CEDEX
Tél : 02.99.35.41.41
Fax : 02.99.35.41.42
www.itga.fr



L'accréditation du COFRAC atteste de la compétence des laboratoires pour les seuls essais couverts par l'accréditation qui sont identifiés par le symbole :

RAPPORT D'ESSAI N° IT071807-2920 EN DATE DU 05/07/2018
RECHERCHE ET IDENTIFICATION D'AMIANTE SUR UN PRELEVEMENT DE MATERIAU

Ce rapport d'essai ne concerne que les échantillons soumis à l'analyse.

Client :

AGENCE EHI IDF- (COMPTE MATERIAUX)- EXPERT
HABITAT & INDUSTRIE INGENIERIE
M. x RESULTAT MATERIAUX SERVICE PRODUCTION
2 rue Traversière
78580 LES ALLUETS LE ROI

Prélèvement :

Commande ITGA : IT0718-69638
Echantillon ITGA : IT071807-2920
Reçu au laboratoire le : 02/07/2018

Réf. Client :

Commande	85LAG0202--01
Dossier client	85LAG0202--01 - 8 ALLEE G. BRAQUE 77420 CHAMPS SUR MARNE
Echantillon	85LAG0202P010 / LOGEMENTS COLLECTIFS - - - / Séjour Mur I Calicot
Description ITGA	Matériau plâtreux blanc en vrac / Peintures multiples / Carton

Préparation :

Effectuée de façon à être représentative de l'échantillon

- pour une analyse au Microscope Electronique à Transmission Analytique (META) : broyage mécanique, récupération de poussières sur grille de microscope électronique (méthode interne IT 085 ou IT 286)

Technique Analytique :

- Microscope Electronique à Transmission Analytique (parties pertinentes de la norme NF X 43-050)

Résultat :

Fraction Analysée	Technique analytique et date d'analyse	Résultat	Type d'amiante	Nb de préparations
▶ Matériau plâtreux blanc en vrac + peintures multiples non séparable + carton non séparable	META le 04/07/2018	Amiante non détecté	---	1

Validé par : Giovanni ANTOLA SILVA - Analyste

La reproduction de ce rapport d'essai n'est autorisée que sous sa forme intégrale ; ce rapport ne doit pas être reproduit partiellement sans l'approbation du laboratoire.
Sauf demande particulière et écrite du client, les échantillons sont conservés pendant 6 mois et les rapports pendant 2 ans.

DTA 144 rev 12

Page 1 / 1



Parc Edonia - Bât. R - Rue de la Terre Adélie - CS n° 66862
35768 SAINT-GREGOIRE CEDEX
Tél : 02.99.35.41.41
Fax : 02.99.35.41.42
www.itga.fr



L'accréditation du COFRAC atteste de la compétence des laboratoires pour les seuls essais couverts par l'accréditation qui sont identifiés par le symbole :

RAPPORT D'ESSAI N° IT071807-2921 EN DATE DU 05/07/2018
RECHERCHE ET IDENTIFICATION D'AMIANTE SUR UN PRELEVEMENT DE MATERIAU

Ce rapport d'essai ne concerne que les échantillons soumis à l'analyse.

Client :

AGENCE EHI IDF- (COMPTE MATERIAUX)- EXPERT
HABITAT & INDUSTRIE INGENIERIE
M. x RESULTAT MATERIAUX SERVICE PRODUCTION
2 rue Traversière
78580 LES ALLUETS LE ROI

Prélèvement :

Commande ITGA : IT0718-69638
Echantillon ITGA : IT071807-2921
Reçu au laboratoire le : 02/07/2018

Réf. Client :

Commande	85LAG0202--01
Dossier client	85LAG0202--01 - 8 ALLEE G. BRAQUE 77420 CHAMPS SUR MARNE
Echantillon	85LAG0202P011 / LOGEMENTS COLLECTIFS - - - / Chambre 2 Mur E Enduit Peinture béton
Description ITGA	Enduit gris en vrac / Peinture / Papier

Préparation :

Effectuée de façon à être représentative de l'échantillon

- pour une analyse au Microscope Electronique à Transmission Analytique (META) : broyage mécanique, récupération de poussières sur grille de microscope électronique (méthode interne IT 085 ou IT 286)

Technique Analytique :

- Microscope Electronique à Transmission Analytique (parties pertinentes de la norme NF X 43-050)

Résultat :

Fraction Analysée	Technique analytique et date d'analyse	Résultat	Type d'amiante	Nb de préparations
▶ Enduit gris en vrac + peinture non séparable + papier non séparable	META le 04/07/2018	Amiante non détecté	---	1

Validé par : Giovanni ANTOLA SILVA - Analyste

La reproduction de ce rapport d'essai n'est autorisée que sous sa forme intégrale ; ce rapport ne doit pas être reproduit partiellement sans l'approbation du laboratoire.
Sauf demande particulière et écrite du client, les échantillons sont conservés pendant 6 mois et les rapports pendant 2 ans.

DTA 164 rev 12

Page 1 / 1



Parc Edonia - Bât. R - Rue de la Terre Adélie - CS n° 66862
35768 SAINT-GREGOIRE CEDEX
Tél : 02.99.35.41.41
Fax : 02.99.35.41.42
www.itga.fr



L'accréditation du COFRAC atteste de la compétence des laboratoires pour les seuls essais couverts par l'accréditation qui sont identifiés par le symbole :

RAPPORT D'ESSAI N° IT071807-2922 EN DATE DU 05/07/2018
RECHERCHE ET IDENTIFICATION D'AMIANTE SUR UN PRELEVEMENT DE MATERIAU

Ce rapport d'essai ne concerne que les échantillons soumis à l'analyse.

Client :

AGENCE EHI IDF- (COMPTE MATERIAUX)- EXPERT
HABITAT & INDUSTRIE INGENIERIE
M. x RESULTAT MATERIAUX SERVICE PRODUCTION
2 rue Traversière
78580 LES ALLUETS LE ROI

Prélèvement :

Commande ITGA : IT0718-69638
Echantillon ITGA : IT071807-2922
Reçu au laboratoire le : 02/07/2018

Réf. Client :

Commande	85LAG0202--01
Dossier client	85LAG0202--01 - 8 ALLEE G. BRAQUE 77420 CHAMPS SUR MARNE
Echantillon	85LAG0202P012 / LOGEMENTS COLLECTIFS - - - / Couloir Plafond Enduit Peinture
Description ITGA	Enduit beige en vrac / Peinture

Préparation :

Effectuée de façon à être représentative de l'échantillon

- pour une analyse au Microscope Electronique à Transmission Analytique (META) : broyage mécanique, récupération de poussières sur grille de microscope électronique (méthode interne IT 085 ou IT 286)

Technique Analytique :

- Microscope Electronique à Transmission Analytique (parties pertinentes de la norme NF X 43-050)

Résultat :

Fraction Analysée	Technique analytique et date d'analyse	Résultat	Type d'amiante	Nb de préparations
▶ Enduit beige en vrac + peinture non séparable	META le 05/07/2018	Amiante non détecté	---	1

Validé par : Giovanni ANTOLA SILVA - Analyste

La reproduction de ce rapport d'essai n'est autorisée que sous sa forme intégrale ; ce rapport ne doit pas être reproduit partiellement sans l'approbation du laboratoire.
Sauf demande particulière et écrite du client, les échantillons sont conservés pendant 6 mois et les rapports pendant 2 ans.

DTA 144 rev 12

Page 1 / 1

ATTESTATION(S)



réinventons / notre métier



Votre attestation Responsabilité Civile

AXA France IARD atteste que :

EXPERT HABITAT ET INDUSTRIE INGENIERIE
21 ROUTE D'ALBERT
62450 AVESNES LES BAPAUME

Est titulaire du contrat d'assurance n° 10063271004 ayant pris effet le 01/03/2018.

Ce contrat garantit les conséquences pécuniaires de la Responsabilité civile pouvant lui incomber du fait de l'exercice des activités suivantes :

DIAGNOSTICS TECHNIQUES IMMOBILIERS OBLIGATOIRES, REALISES DANS LE CADRE DE LA CONSTITUTION DU DOSSIER TECHNIQUE IMMOBILIER ET/ OU AUTRES MISSIONS REALISEES EN DEHORS DU DOSSIER TECHNIQUE, TELS QUE FIGURANT DANS LA LISTE LIMITATIVE CI-DESSOUS :

- ETAT MENTIONNANT LA PRESENCE OU L'ABSENCE DE MATERIAUX CONTENANT DE L'AMIANTE
- DIAGNOSTIC TECHNIQUE AMIANTE
- DIAGNOSTIC AMIANTE PARTIES PRIMITIVES
- CONTROLE PERIODIQUE (AMIANTE)
- CONTROLE VISUEL APRES TRAVAUX (PLOMB - AMIANTE)
- REPERAGE AMIANTE AVANT/ APRES TRAVAUX ET DEMOLITION
- REPERAGE AMIANTE ET D'HAP SUR SURFACE BITUMEE ET ENROBES
- DIAGNOSTIC PLOMB DANS L'EAU
- CONSTAT DES RISQUES D'EXPOSITION AU PLOMB (CREP)
- DIAGNOSTIC DE RISQUE D'INTOXICATION AU PLOMB DANS LES PEINTURES (DRIPP)
- RECHERCHE DE PLOMB AVANT TRAVAUX / DEMOLITION
- ETAT RELATIF A LA PRESENCE DE TERMITES
- ETAT PARASITAIRE (MERULES, VRILLETES, LYCTUS)
- INFORMATION SUR LA PRESENCE DE RISQUE DE MERULE (LOI ALUR)
- MESURAGE LOI CARREZ ET LOI BOUTIN
- CALCULS DES MILLIEMES - TANTIEMES DE COPROPRIETE ET REALISATION DE PLANS ASSOCIES SELON LES TEXTES SUIVANTS : LOI 65-557 DU 10 JUILLET 1965, DECRET 67-223 DU 17 MARS 1967, DECRET 2004-479 du 27 mai 2004 ET SUIVANTS FIXANT LE STATUT DE LA COPROPRIETE DES IMMEUBLES BATIS.
- ETAT DE L'INSTALLATION INTERIEURE DE GAZ
- ETAT DES RISQUES NATURELS, MINIERES ET TECHNOLOGIQUES (ENRNM)
- DIAGNOSTIC DE PERFORMANCE ENERGETIQUE
- DPE INDIVIDUEL POUR MAISONS INDIVIDUELLES, APPARTEMENTS ET LOTS TERTIAIRES AFFECTES A DES IMMEUBLES A USAGE PRINCIPAL D'HABITATION, AINSI QUE LES ATTESTATIONS DE PRISE EN COMPTE DE LA REGLEMENTATION THERMIQUE.
- ETAT DE L'INSTALLATION INTERIEURE D'ELECTRICITE.
- ETUDE REGLEMENTATION THERMIQUE 2005 ET 2012.
- DOCUMENT ETABLI A L'ISSUE DU CONTROLE DES INSTALLATIONS D'ASSAINISSEMENT NON COLLECTIF
- DIAGNOSTIC ASSAINISSEMENT AUTONOME ET COLLECTIF
- ETAT DES LIEUX LOCATIFS
- DIAGNOSTIC DE SECURITE PISCINE
- CERTIFICAT DE DECENCE ET CERTIFICAT DE TRAVAUX DE REHABILITATION
- DIAGNOSTIC POUR OBTENTION DE PRET A TAUX ZERO
- INFILTROMETRIE- MESURES DE PERMEABILITE DU BATIMENT ET DES RESEAUX AERAIQUES
- THERMOGRAPHIE INFRAROUGE
- DIAGNOSTIC RADON : UNIQUEMENT POUR MAISONS INDIVIDUELLES ET IMMEUBLES D'HABITATION, A L'EXCLUSION DES ERP.
- DIAGNOSTIC DANS LE CADRE DE LA LOI SRU AVANT MISE EN COPROPRIETE
- DIAGNOSTIC DECHETS DE CHANTIER - ARTICLES R 111-43 A R 111-49 DU CODE DE LA CONSTRUCTION ET DE L'HABITATION
- DOCUMENT UNIQUE D'EVALUATION DES RISQUES COPROPRIETE - Articles L 230 2, III, R 230-1 DU CODE DU TRAVAIL
- DIAGNOSTIC TECHNIQUE GLOBAL (DTG) POUR LES COPROPRIETES - LOI N° 2014-366 POUR L'ACCES AU LOGEMENT ET UN URBANISME RENOVE « ALUR », A L'EXCLUSION DE MISSIONS RELEVANT D'UN PROFESSIONNEL DE LA VENTE OU DE LA LOCATION DE BIENS IMMOBILIERS.
- DIAGNOSTIC ACCESSIBILITE HANDICAPES
- EXPERTISE EN VALEUR VENALE ET LOCATIVE (SOUS RESERVE D'OBTENTION DE FORMATION)
- ETAT DESCRIPTIF DE DIVISION

La garantie Responsabilité civile professionnelle s'exerce à concurrence de 5 000 000 € par année d'assurance.

La présente attestation est valable du 01/03/2018 au 01/01/2019 et ne peut engager l'assureur au-delà des limites et conditions du contrat auquel elle se réfère.

Ce contrat permet à l'assuré de satisfaire à l'obligation d'assurance de responsabilité civile professionnelle résultant des dispositions de l'article R271-2 du Code de la Construction et de l'Habitation (décret n° 2006-1114 du 5 septembre 2006 relatif aux diagnostics techniques immobiliers) pour l'établissement des documents visés à l'article L271-4 dudit Code.

L'assuré doit être titulaire d'une certification de compétence en cours de validité délivrée par un organisme accrédité dans le domaine de la construction ou employer des salariés ou être constitué de personnes physiques qui disposent de ladite certification de compétence en cours de validité pour l'établissement des documents visés aux articles L271-4 et L134-1 du code de la Construction et de l'Habitation.

A défaut la garantie n'est pas acquise.

Le présent document, établi par AXA, est valable jusqu'au 01/01/2019 sous réserve du paiement des cotisations. Il a pour objet d'attester l'existence d'un contrat. Il ne constitue toutefois pas une présomption d'application des garanties et ne peut engager AXA au-delà des clauses, conditions et limites du contrat auquel il se réfère. Les exceptions de garantie opposables au souscripteur le sont également aux bénéficiaires de l'indemnité (résiliation, nullité, règle proportionnelle, exclusions, déchéances, ...).

Toute adjonction autre que le cachet et la signature du représentant de la Société est réputée non écrite.

Fait à Pessac, le 15/02/2018 - Pour la Compagnie,

VD ASSOCIES
81, Bd Pierre Premier
33110 LE BOUSCAT
RCS : 794 672 238 ORIAS : 13010220
Tél. : 05 56 30 95 75

PEFC 10-31-1483 / Contrôle PEFC



UNE NORME ISO 26000

CERTIFICAT DE COMPETENCES



Certificat
 Attribué à
Monsieur Guillaume ROGEZ

Bureau Veritas Certification certifie que les compétences de la personne mentionnée ci-dessus répondent aux exigences des arrêtés relatifs aux critères de certification de compétences ci-dessous pris en application des articles L271-6 et R 271.1 du Code de la Construction et de l'Habitation et relatifs aux critères de compétence des personnes physiques réalisant des dossiers de diagnostics techniques tels que définis à l'article L271-4 du code précité.

DOMAINES TECHNIQUES

	Références des arrêtés	Date de Certification originale	Validité du certificat*
Amiante sans mention	Arrêté du 25 juillet 2016 définissant les critères de certification des compétences des personnes physiques opérateurs de repérages, d'évaluation périodique de l'état de conservation des matériaux et produits contenant de l'amiante, et d'examen visuel après travaux dans les immeubles bâtis et les critères d'accréditation des organismes de certification	09/10/2017	08/10/2022
Electricité	Arrêté du 8 juillet 2008 modifié définissant les critères de certification des compétences des personnes physiques réalisant l'état de l'installation intérieure d'électricité et les critères d'accréditation des organismes de certification	25/10/2017	24/10/2022
Gaz	Arrêté du 6 avril 2007 modifié définissant les critères de certification des compétences des personnes physiques réalisant l'état de l'installation intérieure de gaz et les critères d'accréditation des organismes de certification	25/10/2017	24/10/2022
Plomb sans mention	Arrêté du 21 novembre 2006 modifié définissant les critères de certification des compétences des personnes physiques opérateurs des constats de risque d'exposition au plomb, des diagnostics du risque d'intoxication par le plomb des peintures ou des contrôles après travaux en présence de plomb, et les critères d'accréditation des organismes de certification	09/10/2017	08/10/2022
Termites métropole	Arrêté du 30 octobre 2006 modifié définissant les critères de certification des compétences des personnes physiques réalisant l'état relatif à la présence de termites dans le bâtiment et les critères d'accréditation des organismes de certification	09/10/2017	08/10/2022

Date : 25/10/2017 Numéro de certificat : 8073002
Jacques MATHÉLON - Directeur Général



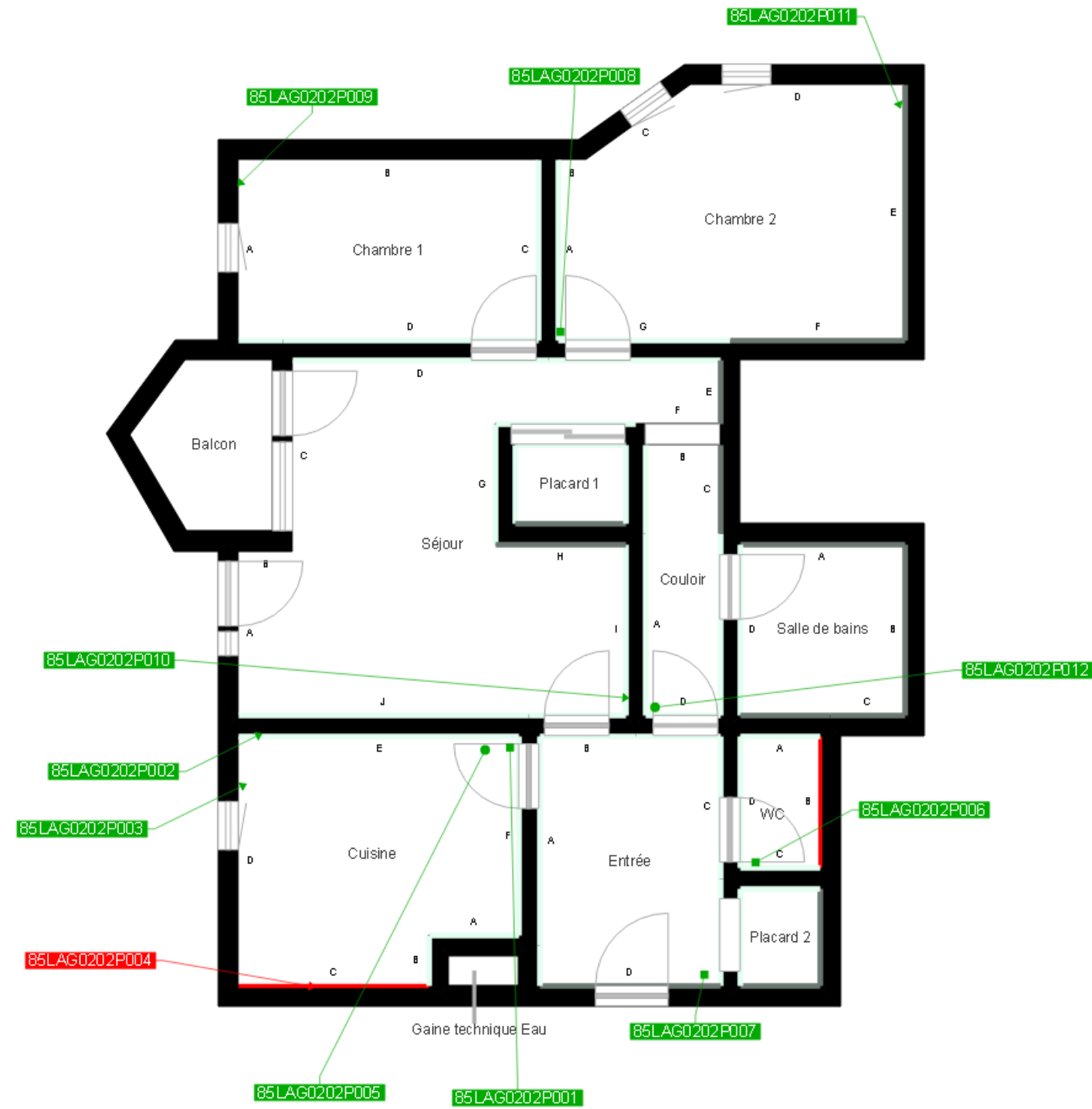

* Sous réserve du respect des dispositions contractuelles et des résultats positifs des surveillances réalisées, ce certificat est valable jusqu'au : voir ci-dessus

Des informations supplémentaires concernant le périmètre de ce certificat ainsi que l'applicabilité des exigences du référentiel peuvent être obtenues en consultant l'organisme.

Pour vérifier la validité de ce certificat, vous pouvez aller sur www.bureauveritas.fr/certification-diag

Adresse de l'organisme certificateur : Bureau Veritas Certification France
60, avenue du Général de Gaulle – Immeuble Le Guillaumet - 92046 Paris La Defense





	Murs périphériques / Plaques de plâtre
	Murs Bois
	Murs Brique
	Murs Béton brut
	Cloisons Plaques de plâtre
	Murs carreaux de plâtre
	Murs Béton / Enduit
	Murs porteurs et/ou mur de refend / Plaques de plâtre
	Murs périphériques / Doublage (plaque de plâtre + isolant)
	Torchis
	Murs Amiantés
	Murs Brique / Enduit
	Murs Brique plâtrière
	Murs Pierre

- Prélèvements de sol amiantés
- Prélèvements de sol non amiantés
- Prélèvements de plafonds amiantés
- Prélèvements de plafonds non amiantés
- Prélèvements de murs amiantés
- Prélèvements de murs non amiantés
- X Autres types de prélèvements amiantés
- X Autres types de prélèvements non amiantés
- /// Sol amianté
- /// Plafond amianté
- /// Sol et Plafond amiantés